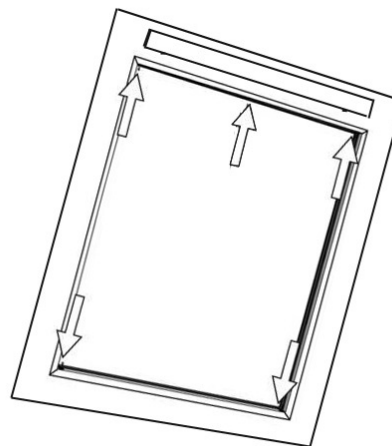


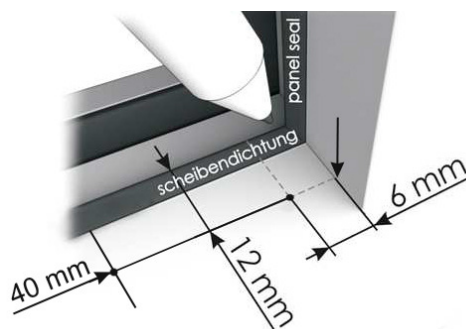
Montageanleitung Dachfensterplissee COSIMO DF2

1. a) Bohrung vorbereiten/ Bohrpunkt markieren ohne Schablone

In allen 4 Ecken des Fensters wird das Plissee befestigt. Daher müssen hier die Bohrungen markiert werden. Außerdem muss in der Mitte der oberen Glasleiste ein zusätzliches Bohrloch für einen 5. Halter gekennzeichnet werden.



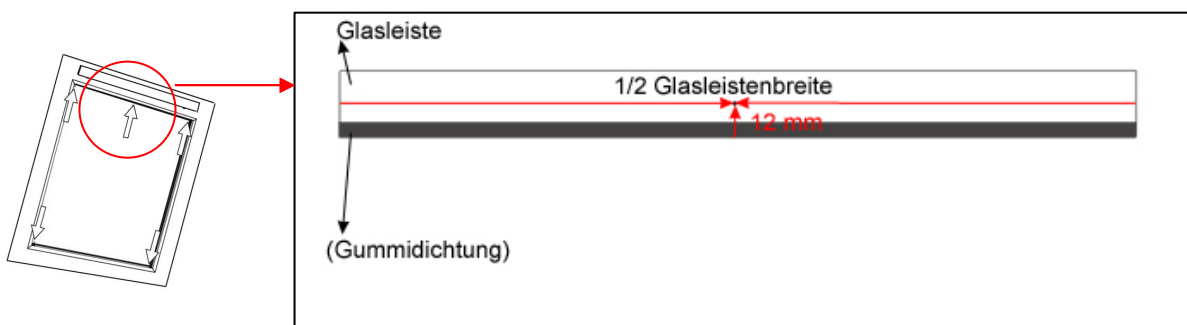
Die Bohrung für den Spannfuß/das Halteplättchen soll 6mm von der Außenkante der Glasleiste und **min. 12 mm** von der Scheibe entfernt markiert werden.



Die zusätzliche Verstärkung der Pendelsicherung, also das ummantelte Stahlseil, wird 40 mm von Außenkante Glasleiste und ebenfalls **min. 12 mm** vor der Scheibe markiert.

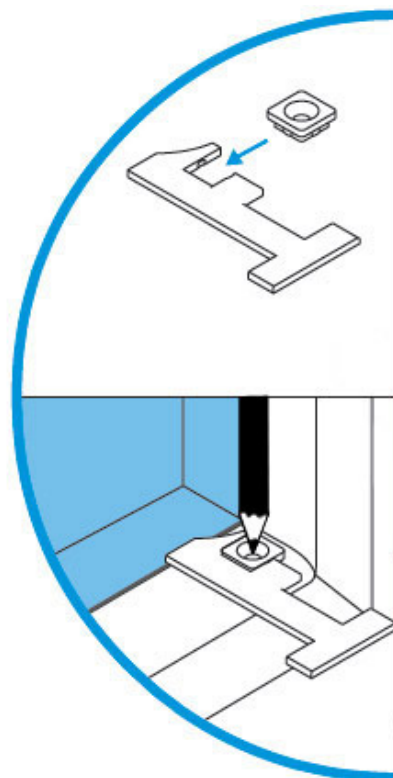
Sie müssen daher jeweils 4x zwei Markierungen setzen. Diese müssen so angezeichnet werden, dass die Bedienschiene des Plisseees nach der fertigen Montage mit der Vorderkante des Fensterflügel / der Glasleiste (nicht direkt am Glas) abschließt. Das bedeutet, das Profil muss bündig mit der Fensterflügel front im Raum sein.

Zusätzlich wird nun noch der Bohrpunkt für den 5. Spannfuß an der oberen Glasleiste markiert. Das erfolgt genau bei der halben Breite der Glasleiste, ebenfalls **min. 12 mm** von der Scheibe entfernt.



b) Bohrung vorbereiten/ Bohrpunkt festlegen mit der Schablone

In allen 4 Ecken des Fensters wird die Schablone, passgenau zum seitlichen Rahmen angelegt. Dafür wird als erstes das Halteplättchen in die Schablone eingelegt, am Rahmen angehalten und mit einem Stift der Bohrpunkt markiert.

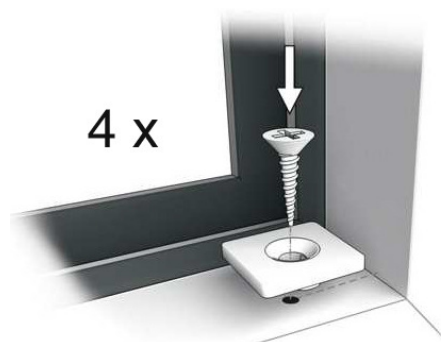


2. Bohrung

Bohren Sie dann mit einem max. 1,5 mm Bohrer an den insgesamt 8 Markierungen.

3. Halteplättchen/Spannfuß verschrauben

Nachdem Sie alle Löcher vorgebohrt haben, werden nun die Halteplatten/Spannfüße an der 6 mm Markierung verschraubt.

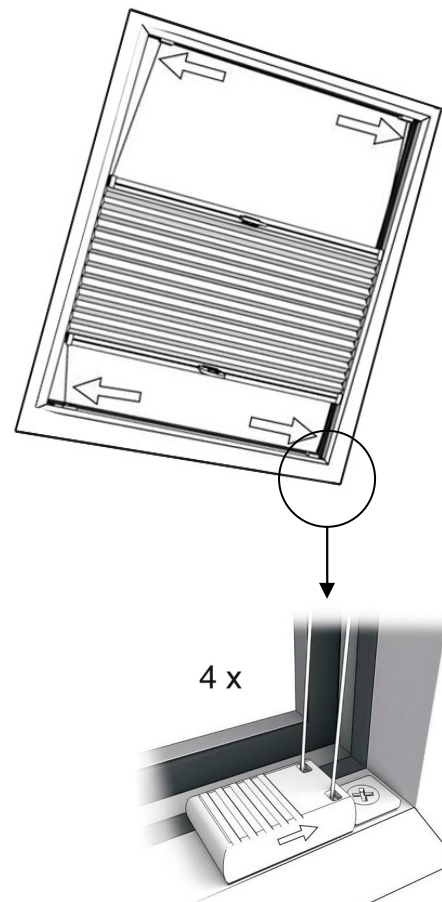


Als Letztes wird das 5. Halteplättchen in der Mitte der oberen Glasleiste verschraubt. Darüber wird der zusätzlich mitgelieferte Spannschuh geschoben. (Wie bei 4.)

4. *Plissee einhängen – Spannschuhmontage*

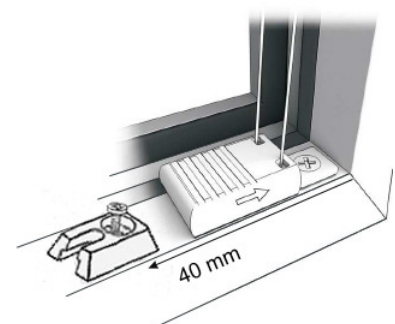
Haben Sie alle 4 Halteplatten/SpannfüÙe montiert, erfolgt die Montage der Spannschuhe, die sich an den Schnurenden befinden.

Diese werden ganz einfach über die bereits verschraubten Teile geschoben.



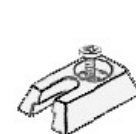
5. *Halteklotzmontage für Pendelsicherung*

An den noch übrigen 4 Löchern (40 mm von Außenkante Glasleiste entfernt) werden dann die Klötchen für die zusätzliche Pendelsicherung verschraubt. Die Öffnung zeigt dabei immer zum Fensterinneren.

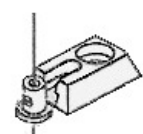


5.1) verschrauben Sie die Klötze/Halter fest in der Glasleiste

5.2) nehmen Sie die Pendelsicherung und hängen Sie das ummantelte Stahlseil in die dafür vorgesehene Öffnung.



1. Halter verschrauben



2. Pendelsicherung einhängen

Ist die Spannung nicht optimal, können Sie diese an der kleinen Schraube, in der Verrastung, verändern. Dazu muss das Stahlseil allerdings wieder aus der Öffnung geschoben werden. Sind Sie mit der Spannung zufrieden, rasten Sie die Pendelsicherung wieder in der Öffnung ein.