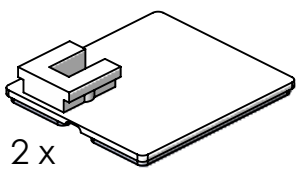
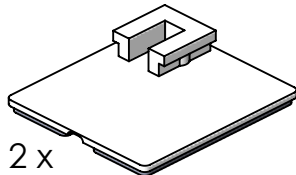


# PPB MONTAGE



2 x



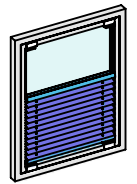
2 x



1 x



Verarbeitungstemperatur ca. 20°C



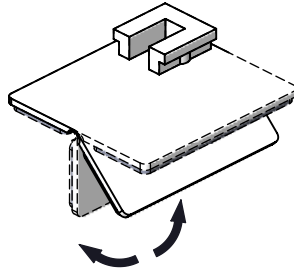
Plissee-Größe maximal 2 m<sup>2</sup>

- ① Die vier Ecken der Glasleiste an der Innen- und Vorderseite gründlich mit beiliegendem Tuch reinigen und danach ca. 10 Minuten abblüffen lassen.

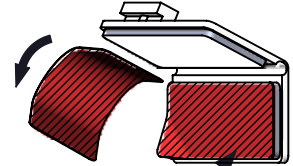


~10 min.

- ② Die Klebeplatte ein- bis zweimal am Knick hin und her biegen.

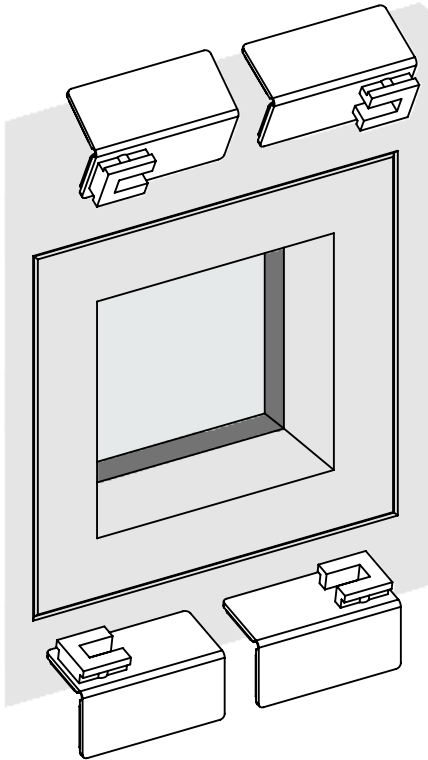


- ③ Die Schutzfolie unterhalb des Aufsatzes von der Klebeplatte abziehen.



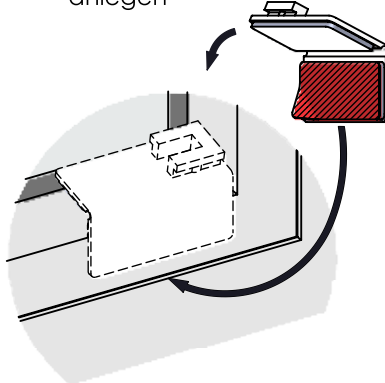
**! Achtung!**  
Die Schutzfolie auf der gegenüberliegenden Seite der Platte noch nicht abziehen.

④

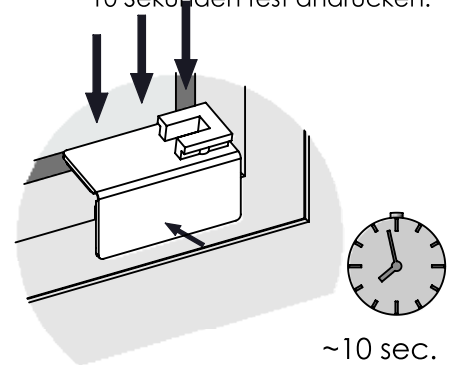


Schritte 4.1 bis 4.4 an allen vier Ecken des Fensters wiederholen.

- ④.1 Die Klebeplatte mit der verbliebenen Schutzfolie an die Vorderseite des Fensters anlegen

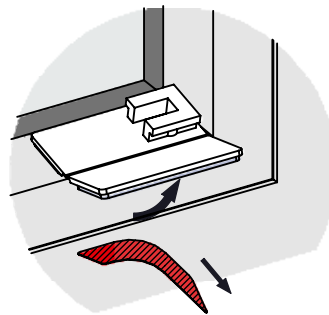


- ④.2 Die Klebeplatte ganz in die Ecke des Fensters schieben und die Klebefläche mindestens 10 Sekunden fest andrücken.

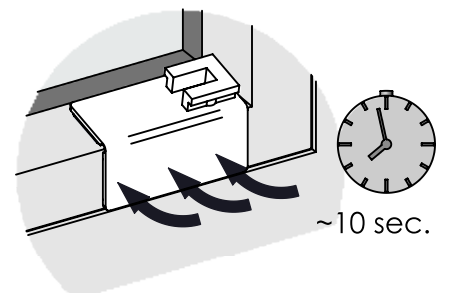


~10 sec.

- ④.3 Die Vorderseite der Klebeplatte abklappen und die Schutzfolie abziehen.



- ④.4 Die Vorderseite der Klebeplatte an das Fenster klappen und mindestens 10 Sekunden fest andrücken.



~10 sec.

- ⑤ Nun kann das Plissee eingehängt werden

